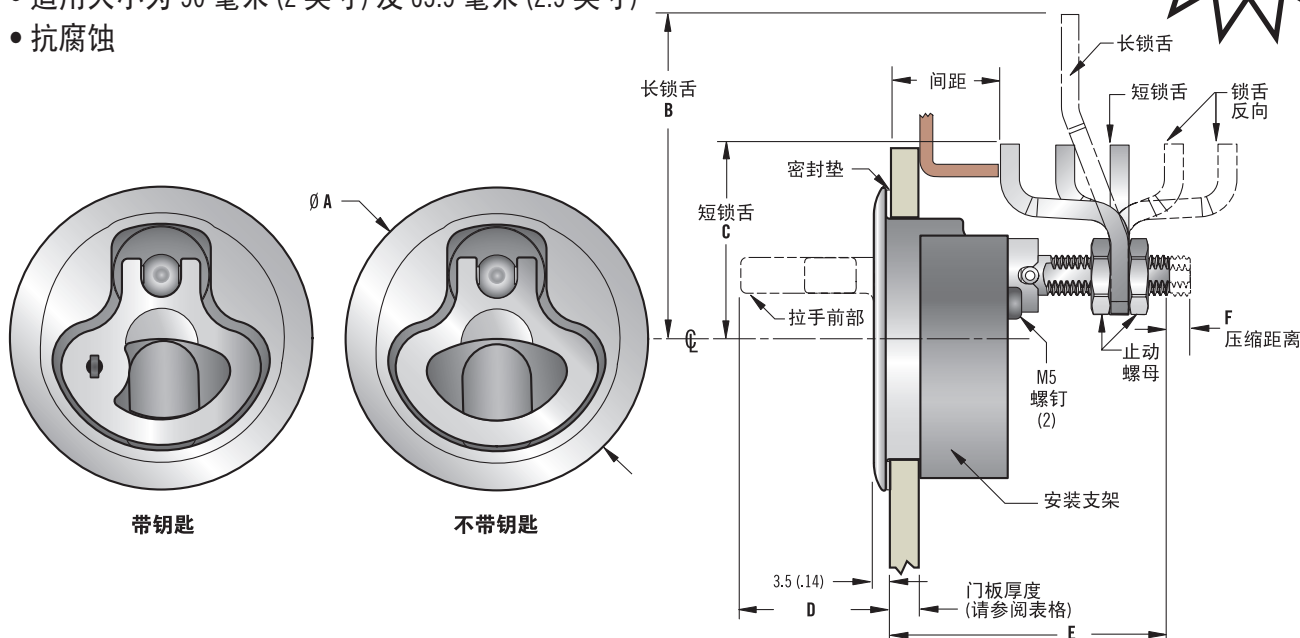


Southco® M1 压缩式门锁 提转系列、不锈钢

southco®

- 压缩操作顺畅
- 时尚的设计与 M1 系列门锁相配
- 密封 (IP-65/ NEMA 4)
- 适用大小为 50 毫米 (2 英寸) 及 63.5 毫米 (2.5 英寸)
- 抗腐蚀



系列	孔 Ø	门板厚度	间距范围				零件号		ØA	B	C	D	E	F
			向前弯曲锁舌		反向锁舌		短锁舌 带钥匙	长锁舌 不带钥匙						
			最小	最大	最小	最大								
20	50 (2.0)	2 至 12	X*	X* 28	63	76	M1-20-31-58 •	M1-20-31-88 •	61.5	70	56.5	30	61.5	4
			X* 27	40	51	64	M1-20-31-48 •	M1-20-31-78 •						
			39	52	—	—	M1-20-31-38 •	M1-20-31-68 •						
		12 至 22.5	X*	X* 28	63	76	M1-20-32-58 •	M1-20-32-88 •						
			X* 27	40	51	64	M1-20-32-48 •	M1-20-32-78 •						
			39	52	—	—	M1-20-32-38 •	M1-20-32-68 •						
25	63.5 (2.5)	2 至 12	X*	35	74	88	M1-25-31-58 •	M1-25-31-88 •	76	89	49.5	37	71	5
			34	48	60	75	M1-25-31-48 •	M1-25-31-78 •						
			47	61	—	—	M1-25-31-38 •	M1-25-31-68 •						
		12 至 22.5	X*	35	74	88	M1-25-32-58 •	M1-25-32-88 •						
			34	48	60	75	M1-25-32-48 •	M1-25-32-78 •						
			47	61	—	—	M1-25-32-38 •	M1-25-32-68 •						

至于带钥匙型号, 请将零件号中的第 5 位数 (3) 改为 8。如: M1-25-81-48

20 系列				25 系列	
零件号	偏置值	零件号	偏置值	零件号	偏置值
M1-20-31-48 •	19	M1-20-32-48 •	9	M1-25-31-58 •	21.5
M1-20-31-58 •		M1-20-32-58 •		M1-25-32-58 •	11.5
M1-20-31-78 •		M1-20-32-78 •		M1-25-31-88 •	18
M1-20-31-88 •		M1-20-32-88 •		M1-25-32-88 •	8

低于 35 毫米 (1.38 英寸) 的最小间距公式为:

X* (最小间距) = 门板厚度 + 表中所示的偏置值。

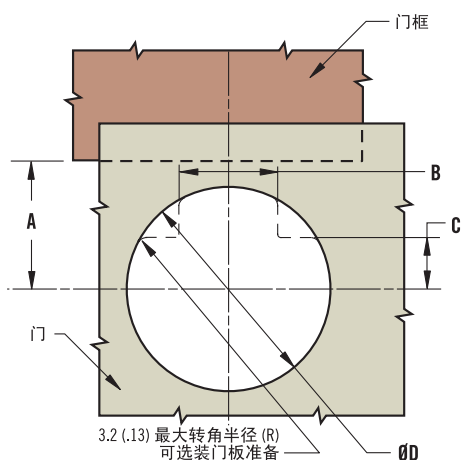
如: M1-25-31-58 适用于 5 毫米 (.2 英寸) 厚的门

X (最小间距) = 5 (.2) + 21.5 (.85) = 26.5 (1.05)

• 附有此符号的产品已备有存货, 但需视乎全球销售点的销售情况。如附近的销售点没有存货, 请预留额外运送时间。

毫米 (英寸)
没有公差尺寸仅供参考

门板准备



安装

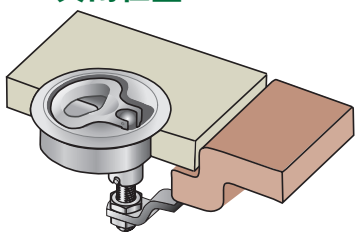
1. 如图所示准备门板。
2. 用所提供的两颗 M5 固定螺钉将锁固定到门上。最大拧紧扭矩为 2.8 N•m (25 in. - lbs.)
3. 调节止动螺母及锁舌以获得正确的间距。

门板准备

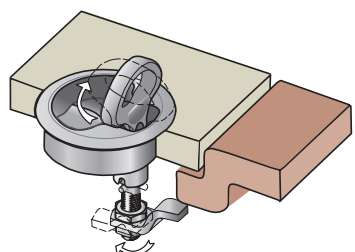
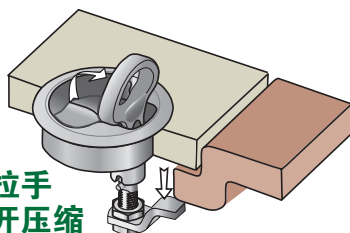
	20 系列		25 系列	
	长锁舌	短锁舌	长锁舌	短锁舌
A	60±1.5	48±1.5	75±5	40±1.5
ØD	Ø 50.8±0.5		Ø 63.5±0.5	
可选装 B	27±0.5		30.6±0.5	
C	14.5±0.5		16±0.5	

操作

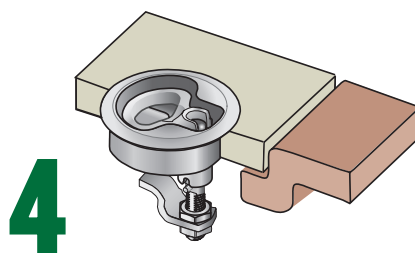
1 在压缩 5 毫米 (.2 英寸) 后的关闭位置



2 提起拉手以松开压缩



3 将拉手转动 90° 开锁



4 将拉手转动 180° 固定于开启位置上



材料及表面处理

锁套、拉手及安装支架: CF-8M 不锈钢 (相等于浇铸 316 不锈钢), 电解抛光
 锁舌及销钉: 302 不锈钢, 钝化
 螺栓及止动螺母: 316 不锈钢, 钝化
 耐磨垫圈: 尼龙, 灰色
 O 形圈: 丁腈橡胶, 本色
 弹簧及螺钉: 300 不锈钢, 钝化
 套筒: 乙缩醛, 黑色
 密封垫: 氯丁橡胶, 黑色

带钥匙型

锁芯: CF-8M 不锈钢, 钝化
 挡圈: Ph 15-7 MO 不锈钢, 钝化
 锁芯 O 形圈: 丁腈橡胶, 本色
 扁平钥匙 (2): 300 不锈钢, 钝化

产品强度

(为帮助您选购产品, 我们会附上样品给您参考!)

20 系列

短锁舌

最大工作载荷: 460 N (103 lbs.)
 平均极限载荷: 745 N (167 lbs.)

长锁舌

最大工作载荷: 350 N (78 lbs.)
 平均极限载荷: 535 N (120 lbs.)

25 系列

短锁舌

最大工作载荷: 1010 N (227 lbs.)
 平均极限载荷: 2995 N (673 lbs.)

长锁舌

最大工作载荷: 350 N (78 lbs.)
 平均极限载荷: 1090 N (245 lbs.)

毫米 (英寸)

没有公差尺寸仅供参考