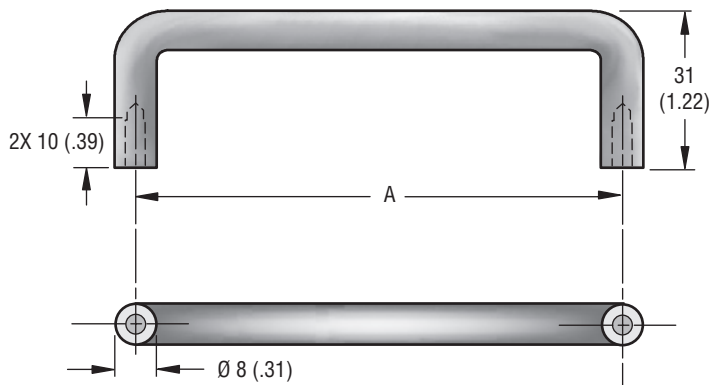


Southco® P8 拉手 外置式、线型

southco®

- 容易安装，带公制或英制螺纹
- 有两种标准表面处理
- 有四种标准长度 -
从 30 毫米 (1.18 英寸) 到 128 毫米 (5.04 英寸)



材料及表面处理

拉手: 铝, 黑色或透明阳极氧化

安装

螺钉长度 = 门板厚度 + 5 mm (.20 in.)

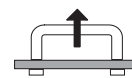
用 M4 或 8-32 螺钉 (未提供)

注意:

固定螺钉最大拧紧力矩:
170 N•cm (15 in. - lbs.)

产品强度

(为帮助您选购产品, 我们会附上样品给您参考!)



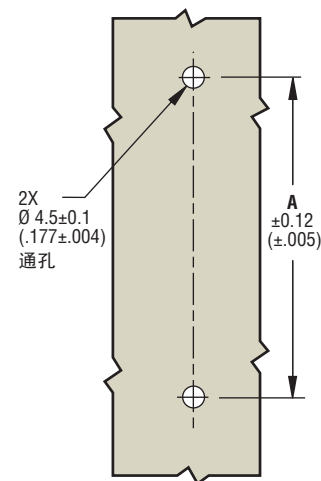
最大工作载荷: 1500 N (335 lbs.)

有关不锈钢、定做尺寸及表面处理, 详情请联系索斯科。

视觉鉴定: 公制 M4 的是平底扩孔, 英制 8-32 的是沉头孔。

螺纹大小	长度 A	零件号	材料及表面处理
M4	30 (1.18)	*P8-030-31-M4-11-3 •	透明阳极氧化
	64 (2.52)	*P8-064-31-M4-11-3 •	
	96 (3.78)	*P8-096-31-M4-11-3 •	
	128 (5.04)	*P8-128-31-M4-11-3 •	
M4	30 (1.18)	*P8-030-31-M4-15-3 •	黑色阳极氧化
	64 (2.52)	*P8-064-31-M4-15-3 •	
	96 (3.78)	*P8-096-31-M4-15-3 •	
	128 (5.04)	*P8-128-31-M4-15-3 •	
8-32	30 (1.18)	*P8-030-31-08-11-3 •	透明阳极氧化
	64 (2.52)	*P8-064-31-08-11-3 •	
	96 (3.78)	*P8-096-31-08-11-3 •	
	128 (5.04)	*P8-128-31-08-11-3 •	
8-32	30 (1.18)	*P8-030-31-08-15-3 •	黑色阳极氧化
	64 (2.52)	*P8-064-31-08-15-3 •	
	96 (3.78)	*P8-096-31-08-15-3 •	
	128 (5.04)	*P8-128-31-08-15-3 •	

门板准备



*注意:

分层包装, 售出的每箱数量会根据箱子长度不同而有所不同。

30 毫米 = 1000 每箱 64 毫米 = 600 每箱
96 毫米 = 400 每箱 128 毫米 = 400 每箱

对于独立包装的拉手, 去掉最后数字。
如: P8-030-31-M4-11.

- 附有此符号的产品已备有存货, 但需视乎全球销售点的销售情况。如附近的销售点没有存货, 请预留额外运送时间。

毫米 (英寸)

没有公差的尺寸仅供参考