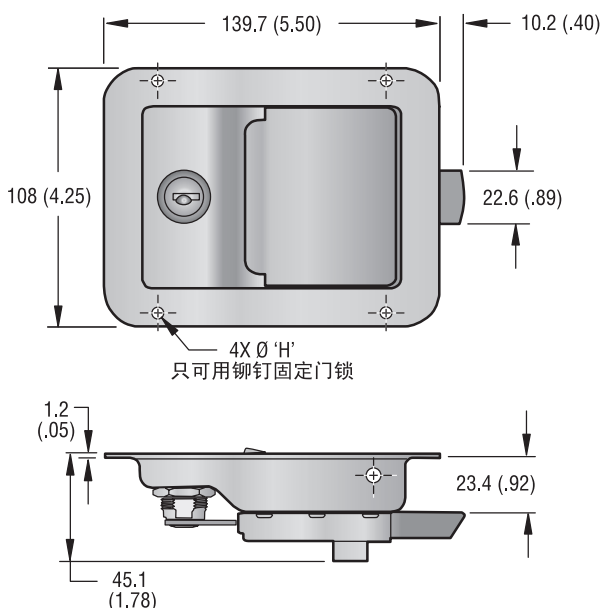


Southco® 64 按压式锁定门锁 外露式、带钥匙、滑动螺栓

southco®



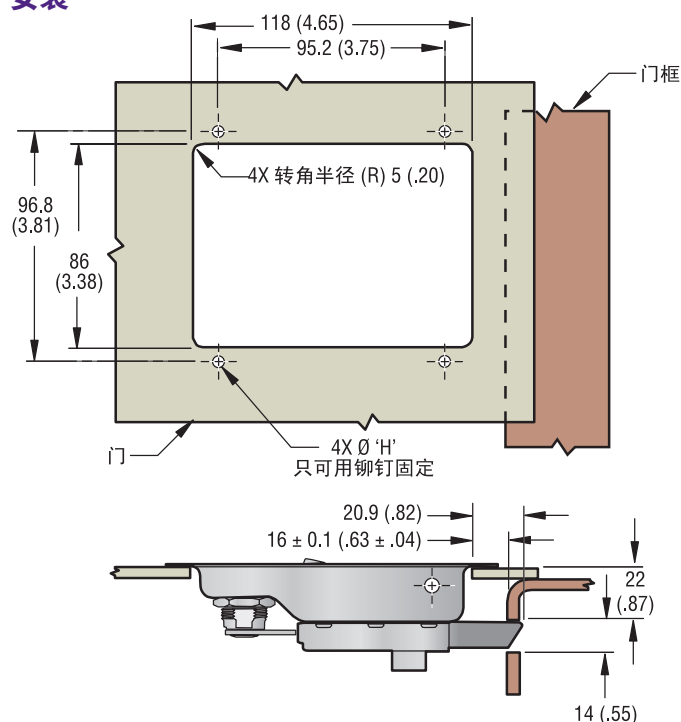
零件号 不带钥匙	零件号 带钥匙*	固定方式	ØH
64-50-400-XX	64-50-410-XX	焊接	-
64-50-401-XX	64-50-411-XX	铆钉	4.9
64-50-402-XX	64-50-412-XX	铆钉	5.2

“XX”代表闸板及壳体的材料及表面处理，在下面找出对应的编号并填入零件号表中：

- 10 = 钢，镀锌
- 20 = 不锈钢
- 30 = 钢，预镀
- 50 = 钢，黑色

* 提供一串两把扁平钥匙，门锁与代码 CH751 的钥匙相配。

安装



毫米 (英寸)
没有公差尺寸仅供参考



按压式门锁

材料及表面处理

壳体、闸板、支架: 低碳钢或不锈钢,
请参阅零件号表

铆钉、弹簧、锁芯壳体、防尘板:
300 不锈钢

滑板、锁匙心及固定螺母: 锌合金压铸,
铬酸盐浸泡

停止垫圈及门锁锁舌: 钢, 镀锌加光亮
铬酸盐浸泡

匙锁套筒: 锌合金压铸, 光亮镀铬或黑色
粉末喷涂

产品强度

(为帮助您选购产品, 我们会附上样品给您参考!)

最大工作载荷: 555 N (125 lbs.)

平均极限载荷: 2317 N (521 lbs.)

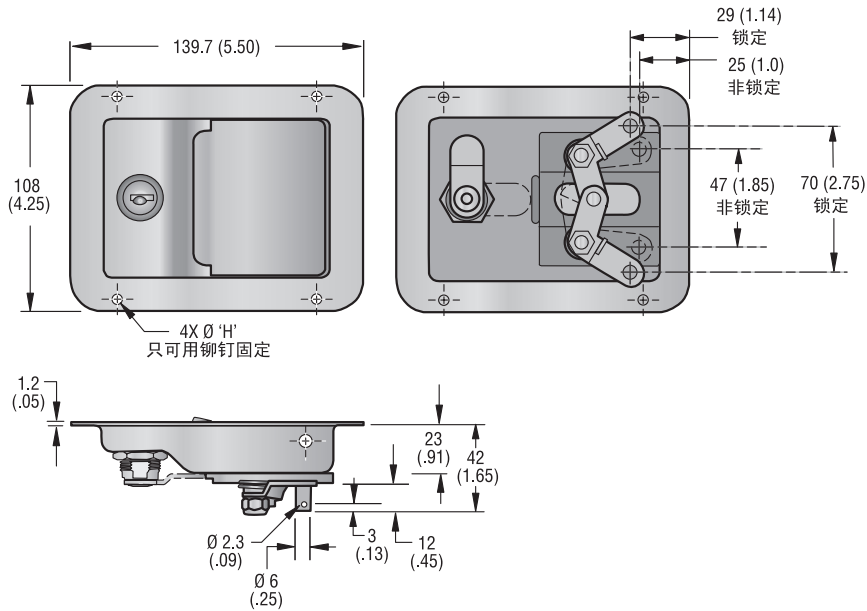
Southco® 64 按压式门锁

外露式、带钥匙、两点驱动

southco®

按压式门锁

- 两点锁定，闸板拉手易于开启
- 单孔，卡入式安装
- 连体锁
- 抗腐材料



材料及表面处理

壳体、闸板、支架: 低碳钢或不锈钢, 请参阅零件号表格

铆钉、弹簧、锁芯壳体、防尘板: 300 不锈钢

门锁锁套、锁匙心及固定螺母: 沥青滑板、停止垫圈、驱动臂、螺栓及门锁锁舌: 钢, 镀锌

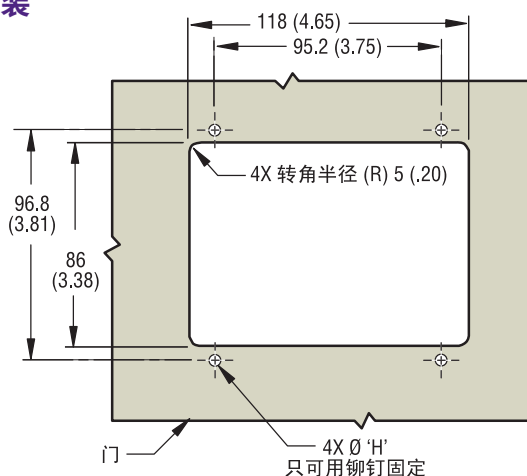
零件号 不带钥匙	零件号 带钥匙*	固定方式	ØH
64-40-400-XX	64-40-410-XX	焊接	-
64-40-401-XX	64-40-411-XX	铆钉	4.9 (.19)
64-40-402-XX	64-40-412-XX	铆钉	5.2 (.20)

* 提供一串两把扁平钥匙，门锁与代码 CH751 的钥匙相配。

"XX" 代表闸板及壳体的材料及表面处理，在下面找出对应的编号并填入零件号表中:

- 10 = 钢, 镀锌
- 20 = 不锈钢
- 30 = 钢, 预镀
- 50 = 钢, 黑色

安装

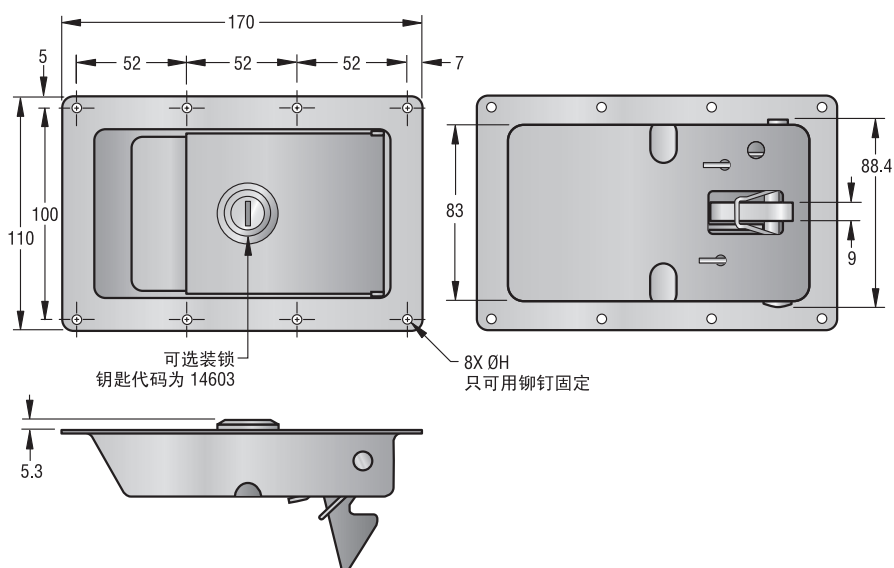


毫米 (英寸)
没有公差尺寸仅供参考

Southco® 64 按压式门锁 外露式、带钥匙、重载转轴

southco®

• 连体锁



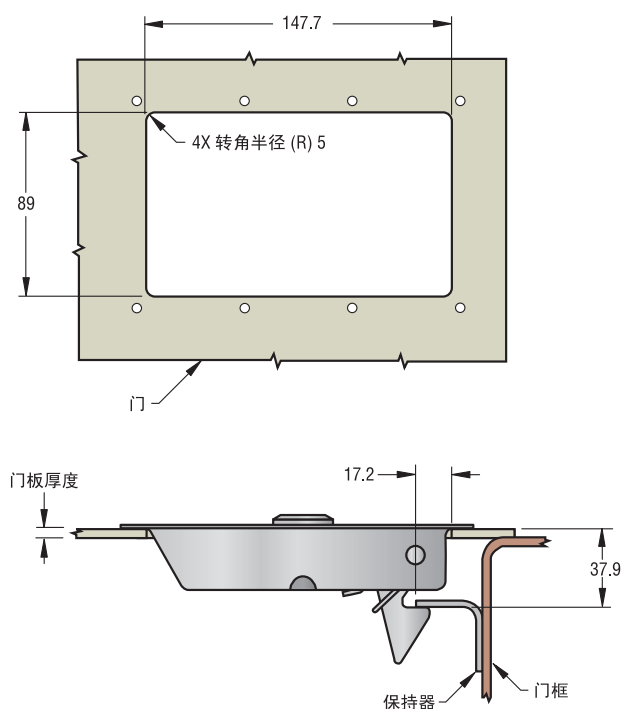
零件号 不带钥匙	零件号 带钥匙*	固定方式	ØH
64-60-400-XX	64-60-410-XX	焊接	-
64-60-401-XX	64-60-411-XX	铆钉	4.9
64-60-402-XX	64-60-412-XX	铆钉	5.2

* 提供一串两把扁平钥匙，门锁与代码 CH751 的钥匙相配。

“XX” 代表闸板及壳体的材料及表面处理，在下面找出对应的编号并填入零件号表中：

- 10 = 钢，镀锌
- 20 = 不锈钢
- 30 = 钢，预镀
- 50 = 钢，黑
- 52 = 不锈钢，黑

安装



按压式门锁

材料及表面处理

支架、铆钉、弹簧、防尘板: 300 不锈钢
 滑板、门锁锁套、钥匙心及固定螺母: 锌合金压铸
 闸板、停止垫圈及门锁锁舌: 钢

本页所有尺寸均为毫米



64 是一款工程塑料制成的两点按压式门锁，拥有高档次金属门锁的实用性和高贵的外观。

优点

- 两点锁定
- 按压式闭锁和开锁
- 低平埋入式装置
- 方便安装的门锁组件，带有固定支架和配套紧固件

可选项

- 带钥匙或不带钥匙
- 客户自定连杆长度和配置 (右图中的尺寸 A、B 和 C)

材料及表面处理

锁套和杠杆: 黑色尼龙

固定支架: 防锈钢，镀锌

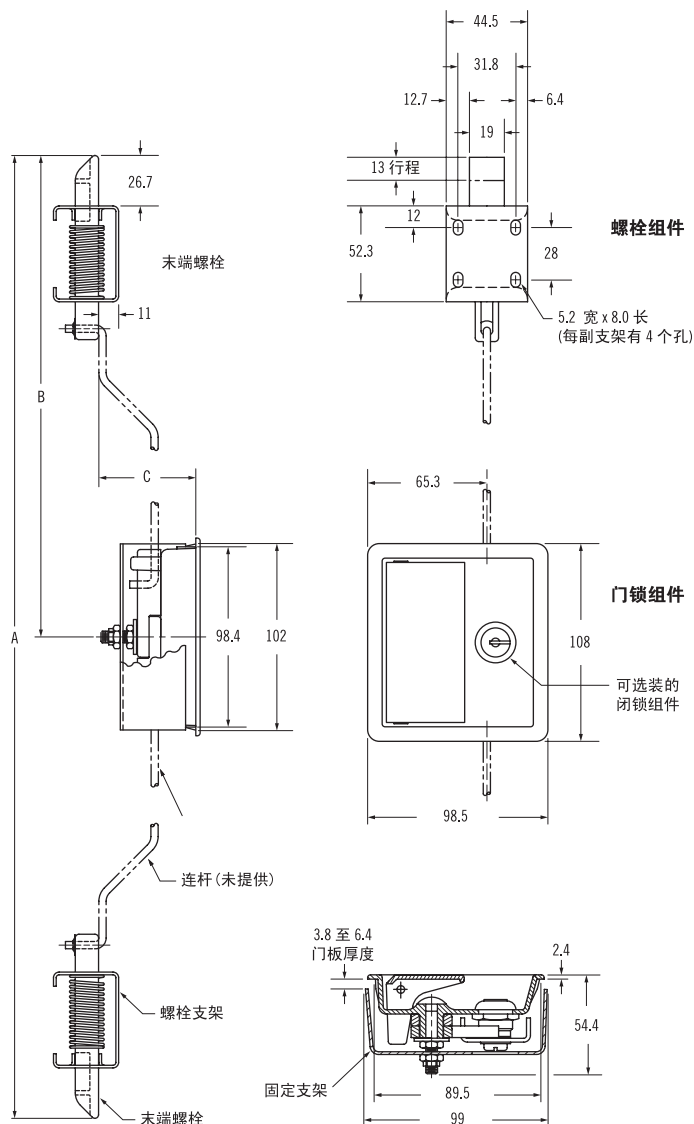
栓簧: 不锈钢，钝化

螺栓支架: 防锈钢，镀锌

螺栓: 黑色尼龙

注意:

订购详情请咨询客户服务中心



注意:

尺寸 A、B 和 C 由客户自定。订购详情请咨询客户服务中心。

64 系列零件号

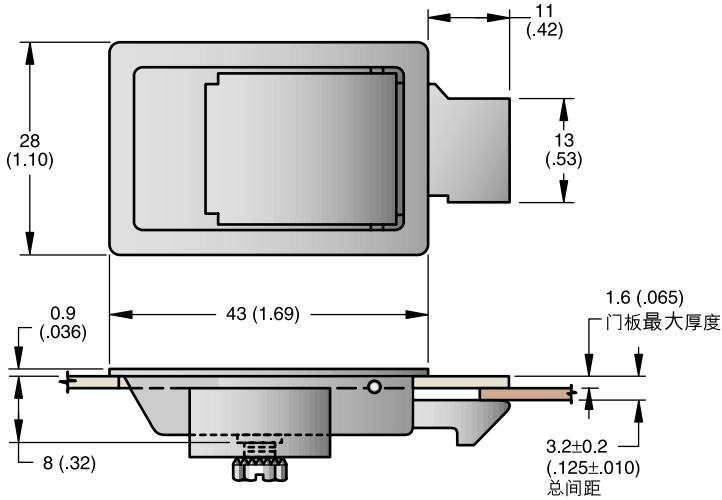
	零件号
带钥匙驱动装置*	64-40-511-55
不带钥匙驱动装置	64-40-501-55
末端螺栓	64-70-401-10

*提供两把钥匙

Southco® 按压式门锁

闸板锁系列，袖珍型

- 塑料滑块
- 拉起闸板开启
- 门锁与外门板齐平
- 单孔安装

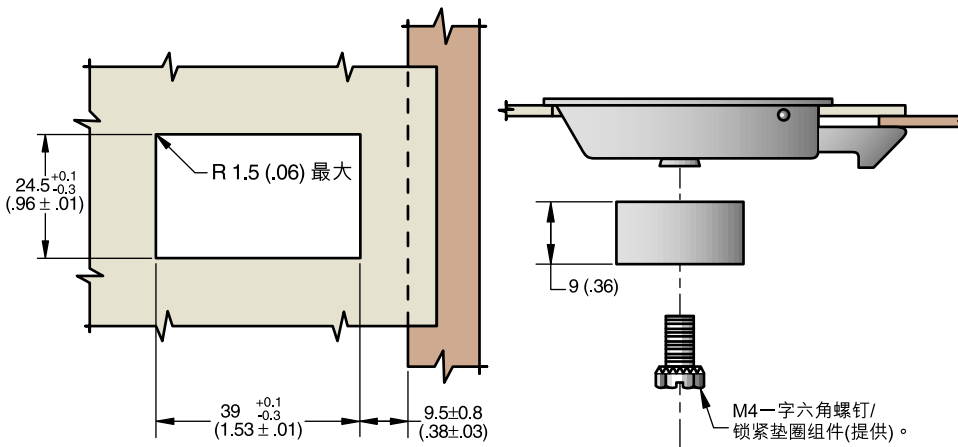


零件号

64-01-10 •

安装

1. 在门上打孔。
2. 放入锁组件，安装固定支架及螺钉。



材料及表面处理

壳体及闸板：304不锈钢，钝化及粉刷表面处理。
 滑块及杠杆：聚碳酸酯热塑性，灰色。
 弹簧及螺钉：302不锈钢，钝化。
 自攻铆钉：6061铝，本色。
 半空心铆钉：430不锈钢，钝化。
 锁紧垫圈：410不锈钢，钝化。
 支架：304不锈钢，钝化。

产品强度

(为帮助您选购产品，我们会附上样品给您参考！)

最大工作载荷：90 N (20 lbs.)
 平均极限载荷：125 N (28 lbs.)

燃烧等级：UL 94-VO

工作温度范围：
 -18 °C (0 °F) 至 100 °C (210 °F)

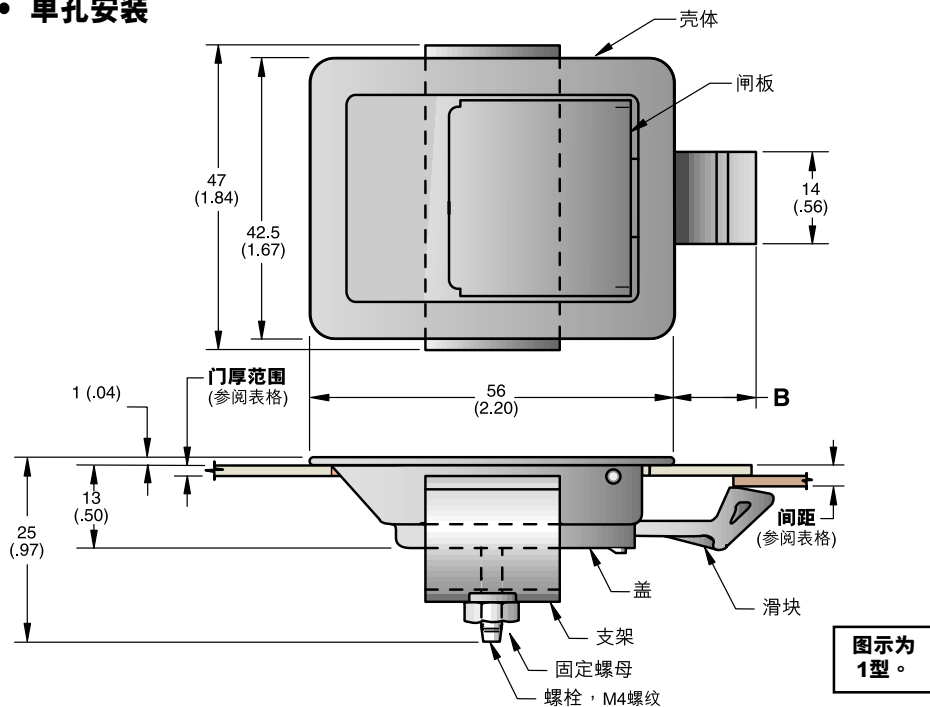
毫米 (英寸)
 毫米
 (英寸)
 尺寸只供参考

Southco® 按压式门锁

闸板锁系列，小型

- 塑料滑块
- 拉起闸板开启
- 适合多种间距及门板厚度
- 门锁与外门板齐平
- 单孔安装

外露按压式门锁



间距		零件号				锁舌型	T	A		B	
最小	最大	3.7 (.144)	最大	3.9 (.154) 至 7.3 (.288)	11.1 (.437) 至 14.6 (.576)			18.6 (.734) 至 22 (.868)	最大		最小
粉刷表面处理											
1.2 (.05)	2 (.08)	64-10-111-50	•				1	1.6 (.063)	10.4 (.41)	12.7 (.50)	12.4 (.49)
2.8 (.11)	3.6 (.14)	64-10-113-50	•	64-10-133-50			2	3.2 (.125)			
6 (.23)	6.7 (.27)	64-10-124-50	•	64-10-114-50	•		3	6.4 (.250)	11.9 (.47)	14.2 (.56)	14.2 (.56)
12.3 (.48)	13.1 (.52)	64-10-125-50	•	64-10-135-50		64-10-115-50	•	64-10-115-50	•	4	7.1 (.281)
18.6 (.73)	19.4 (.77)	64-10-126-50	•		64-10-116-50	•	64-10-116-50	•	5	7.1 (.281)	

粉刷表面处理

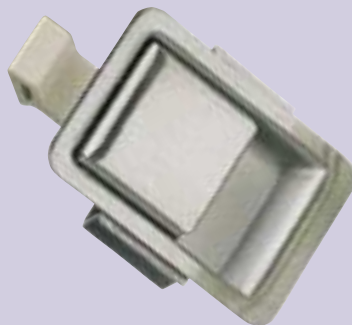
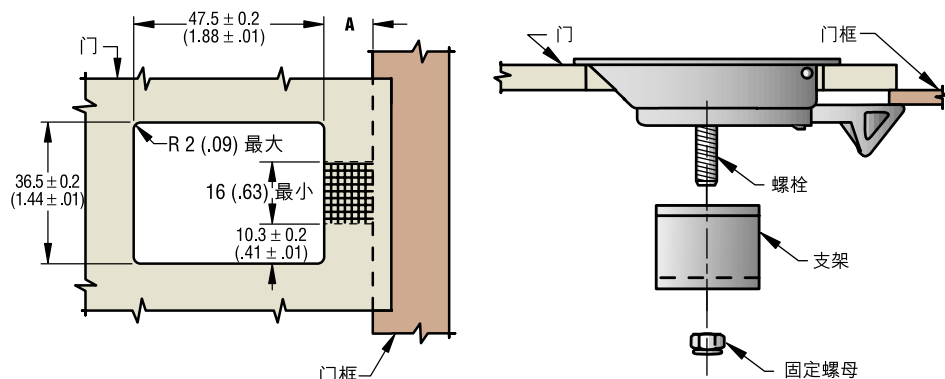
1.2 (.05)	2 (.08)	64-10-111-50	•				1	1.6 (.063)	10.4 (.41)	12.7 (.50)	12.4 (.49)
2.8 (.11)	3.6 (.14)	64-10-113-50	•	64-10-133-50			2	3.2 (.125)			
6 (.23)	6.7 (.27)	64-10-124-50	•	64-10-114-50	•		3	6.4 (.250)	11.9 (.47)	14.2 (.56)	14.2 (.56)
12.3 (.48)	13.1 (.52)	64-10-125-50	•	64-10-135-50		64-10-115-50	•	64-10-115-50	•	4	7.1 (.281)
18.6 (.73)	19.4 (.77)	64-10-126-50	•		64-10-116-50	•	64-10-116-50	•	5	7.1 (.281)	

门锁、固定支架及螺母分开付运，大量。

如需要黑色粉末涂层壳体、闸板及盖的组件，只需改变零件号的最后数字为"5"。例如：64-10-111-55。

安装

1. 准备门。门厚在滑块滑动的范围内，一定不可超过T尺寸(请参阅表格)。有可能需要减少间距范围内的门厚度。
2. 装入门锁，并拧紧支架上的固定螺母。



材料及表面处理

壳体、盖及闸板：304不锈钢，钝化加抛光粉刷表面处理或加黑色（参阅表格）。

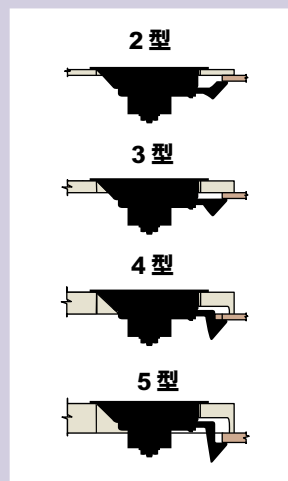
滑块：玻璃加强尼龙，本色。

支架：302不锈钢，钝化。

销钉及弹簧：302不锈钢，钝化。

螺栓：304不锈钢，钝化。

螺母：304不锈钢，钝化加入尼龙。



式样	产品强度	
	最大工作 载荷N (lbs.)	平均极限 载荷N (lbs.)
1	130 (30)	330 (75)
2	110 (25)	160 (35)
3	90 (20)	140 (30)
4	70 (15)	120 (25)
5	55 (12)	90 (20)

燃烧等级：UL 94-VO

工作温度范围：

-18°C (0°F) 至 100°C (210°F)

毫米 (英寸)

毫米

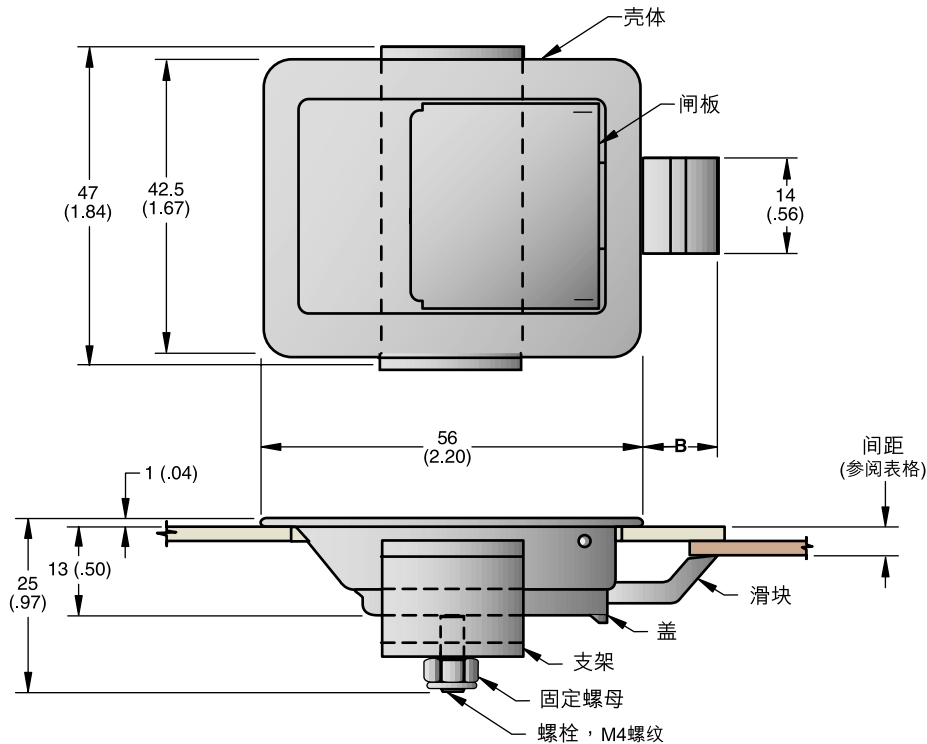
(英寸)

尺寸只供参考

Southco® 按压式门锁

闸板锁系列，小型

- 金属滑块
- 拉起闸板开启
- 三种间距
- 门锁与外门板齐平
- 单孔安装



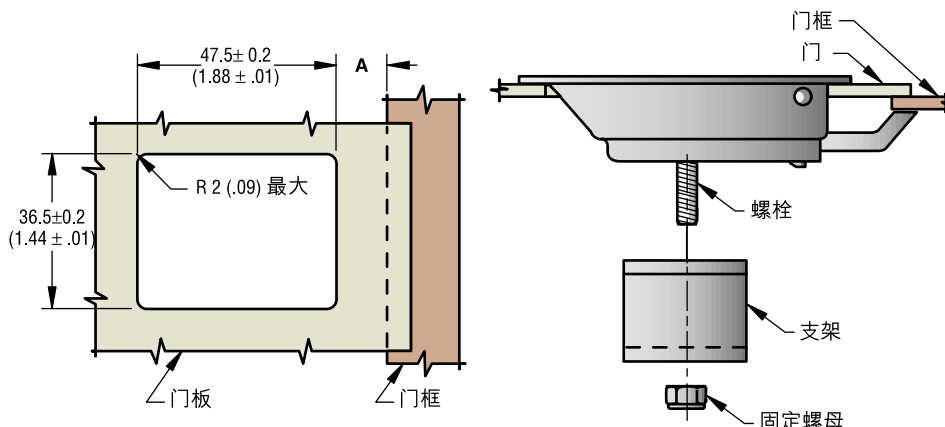
间距		零件号	A		B
最小	最大		最小	最大	
1.2 (.05)	2.0 (.08)	64-11-10 •	10.4 (.41)	12.7 (.50)	11.5 (.45)
2 (.08)	2.8 (.11)	64-11-20 •	11.2 (.44)	13.5 (.53)	11.9 (.47)
2.8 (.11)	3.6 (.14)	64-11-30 •	11.9 (.47)	14.2 (.56)	12 (.48)

门锁、固定支架及螺母分开付运，大量。

如需要黑色粉末涂层壳体、闸板及盖的组件，只需改变零件号的最后数位为“2”。例如：64-11-12。

安装

1. 装入门锁，并拧紧支架上的固定螺母。



材料及表面处理

壳体、闸板及盖：304不锈钢，钝化加抛光粉表面处理或加黑色（参阅表格）。

滑块：1010钢，铬镀。

支架：302不锈钢，钝化。

销钉及弹簧：302不锈钢，钝化。

螺栓：304不锈钢，钝化。

螺母：304不锈钢，钝化加入尼龙。

产品强度

(为帮助您选购产品，我们会附上样品给您参考！)

最大工作载荷：222 N (50 lbs.)

平均极限载荷：578 N (130 lbs.)

毫米 (英寸)
毫米 (英寸)
尺寸仅供参考

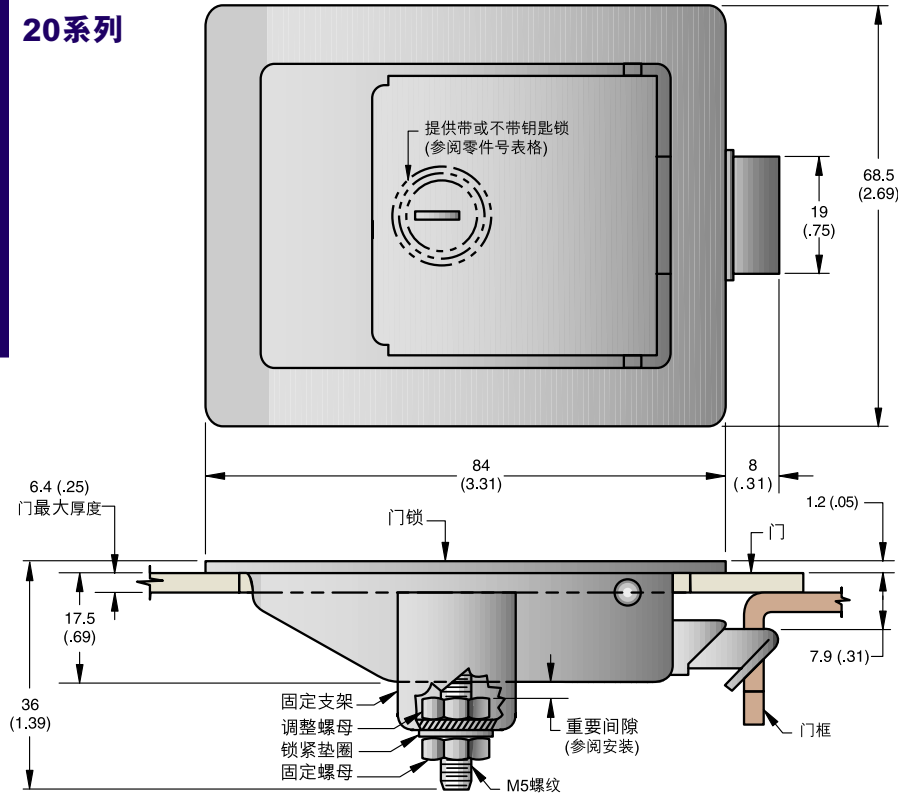
Southco® 按压式门锁

闸板锁系列，中及大型

- 金属滑块
- 拉起闸板开启
- 提供钥匙锁定
- 门锁与外门板齐平
- 单孔安装

外露按压式门锁

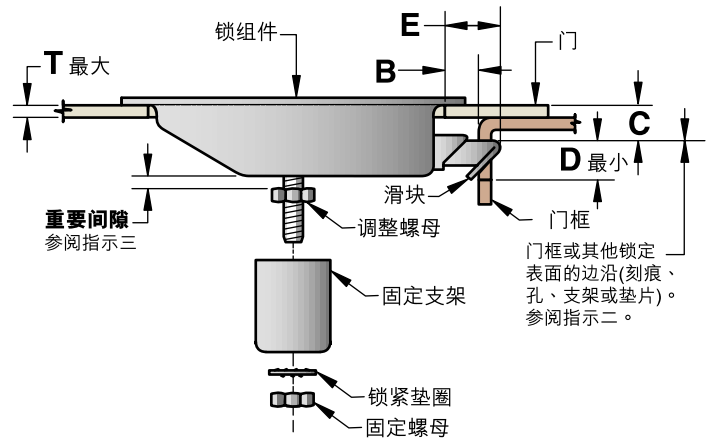
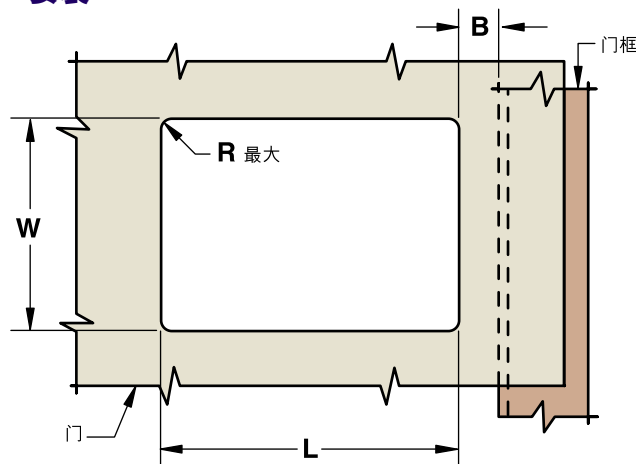
20系列



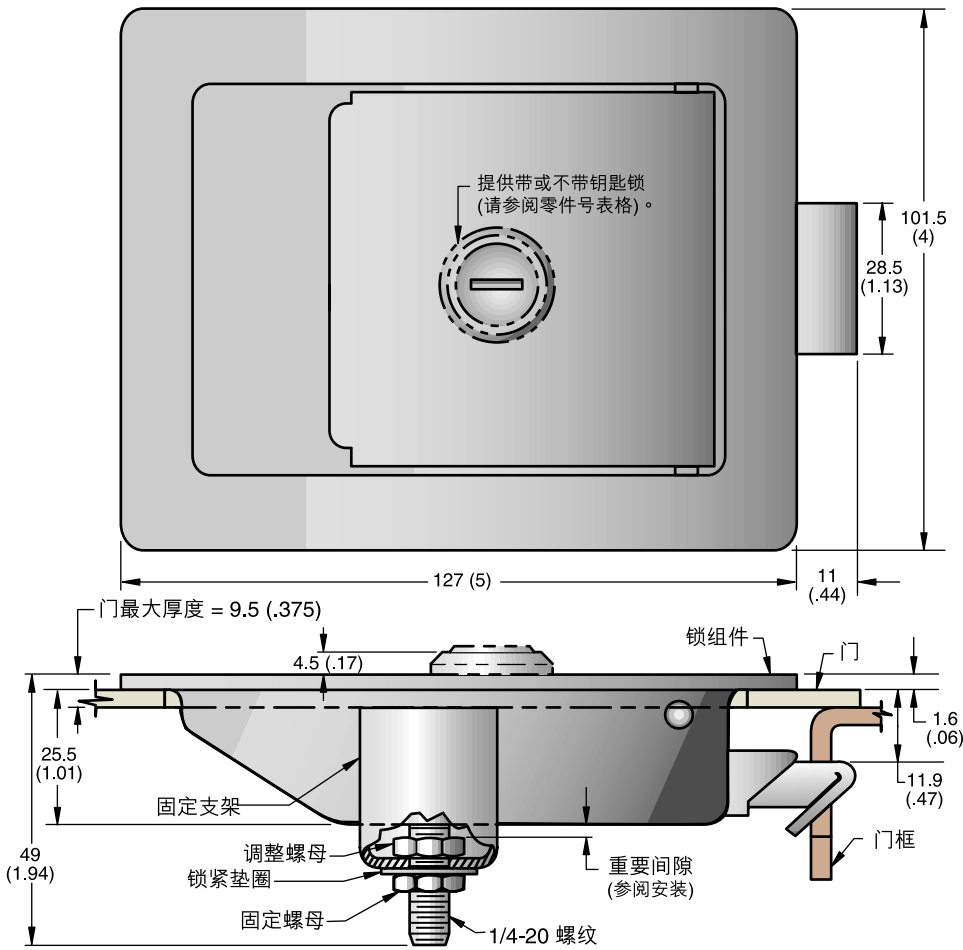
表面处理	20系列 零件号 不带钥匙锁	20系列 零件号 带钥匙锁*
不锈钢		
粉刷	64-21-10 •	64-22-10 •
钢		
镀锌	64-21-13 •	64-22-13
粉末涂层		
黑色	64-21-11 •	64-22-11 •
银色	64-21-15	64-22-15

*门锁与门匙相配，并备有不同钥匙代号。
详情请联络Southco。

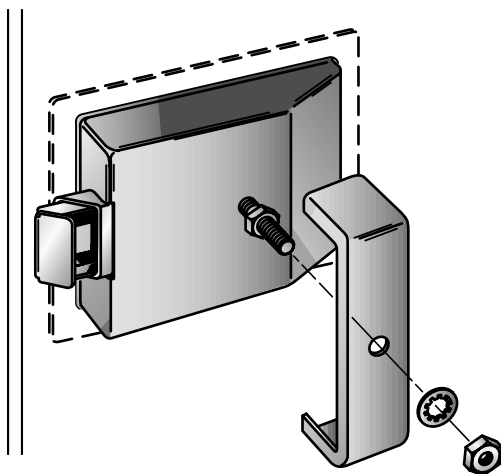
安装



系列	L	W	R	B		C	D 最小	E 参考	T 最大
				最小	最大				
20	71.5 ^{+0.1} _{-0.3} (2.81 ± .01)	55.5 ^{+0.3} _{-0.1} (2.19 ± .01)	2.5 (.09)	8 (.31)	11 (.44)	7.9 (.31)	11.1 (.44)	14.3 (.56)	6.4 (.25)
300	108 ^{+0.2} _{-0.3} (4.25 ± .01)	82.5 ^{+0.3} _{-0.2} (3.25 ± .01)	3 (.13)	11 (.44)	15.9 (.63)	11.9 (.47)	14.3 (.56)	20.6 (.81)	9.5 (.38)



1. 准备门。
2. 如门框需要调整(刻痕、孔或垫片), 请确定C及D的尺寸, 并预留足够间隙用于滑块滑动。滑块的宽度请参阅门锁图表。
3. 测量门厚并调整螺母, 确保间隙公差在+0.8 (.03) 与-0.0 (.00) 之间。
4. 组装门锁并拧紧固定螺母。



表面处理	300系列零件号	
	不带钥匙锁	带钥匙锁*
不锈钢		
粉刷	64-10-301-50	64-10-302-50
钢		
镀锌	64-10-301-40	64-10-302-40
黑色粉末涂层	64-10-301-90	64-10-302-90

* 门锁与钥匙相配, 并备有不同钥匙代号。详情请联络Southco。

材料及表面处理

壳体及闸板: 1010钢, 镀锌加光亮铬酸盐浸泡或粉末涂层(黑色或抛光银色)或304不锈钢, 钝化及粉刷表面处理(请参阅表格)。

导向及滑块: 1010钢, 镀锌加光亮铬酸盐浸泡或304不锈钢, 钝化。

弹簧: 302不锈钢, 钝化。**锁紧垫圈:** 弹簧钢, 锌合金度层, 光亮铬酸盐加保护层或304不锈钢, 钝化。

20系列

销钉: 302不锈钢, 钝化。**螺母:** 钢, 镀锌, 铬酸盐加保护层或不锈钢钝化。**支架:** 1010钢, 镀锌, 铬酸盐加保护层或304不锈钢, 钝化。**螺栓:** 10B21钢, 锌合金度层, 光亮铬酸盐加保护层或302不锈钢, 钝化。

300系列

铆钉: 430不锈钢, 钝化。**螺母:** 钢, 镀锌, 铬酸盐加保护层或18-8不锈钢, 钝化。**支架:** 1010钢, 镀锌, 铬酸盐加保护层或304不锈钢, 钝化。**螺栓:** 10B21钢, 镀锌, 铬酸盐加保护层或18-9L10不锈钢。

带钥匙锁型

锁: 锌合金压注, 黑色粉末涂层或镀铬。**锁臂:** 钢, 锌合金度层, 光亮铬酸盐加保护层或不锈钢, 钝化。**固定螺母:** 锌合金压注, 表面涂有化学保护膜。**螺钉:** 钢, 镀锌加黄色铬酸盐浸泡或不锈钢, 钝化。**钥匙(2):** 黄铜, 镀镍。

产品强度

(为帮助您选购产品, 我们会附上样品给您参考!)

20系列

最大工作载荷: 570 N (125 lbs.)

300系列

最大工作载荷: 1110 N (250 lbs.)

毫米(英寸)

毫米
(英寸)

尺寸只供参考